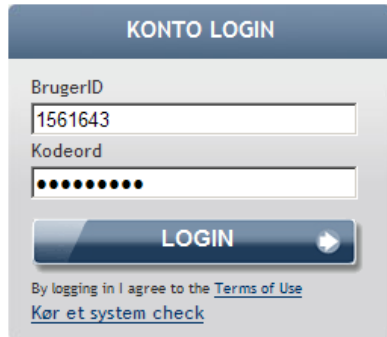


Sådan handles en futures kontrakt på SaxoWebTrader

1. Login på din konto med fremsendte ID-nummer og kodeord.



KONTO LOGIN

BrugerID
1561643

Kodeord
●●●●●●●●

LOGIN

By logging in I agree to the [Terms of Use](#)
[Kør et system check](#)

2. Kontroller at handel er aktiveret på platformen.



3. I denne guide vil der blive gennemført en handel med Milling wheat (møllehvede), hvorfor vi finder den relevante kontrakt i pris- og handelsmodulet og clicker på den sorte trekant herudfor.

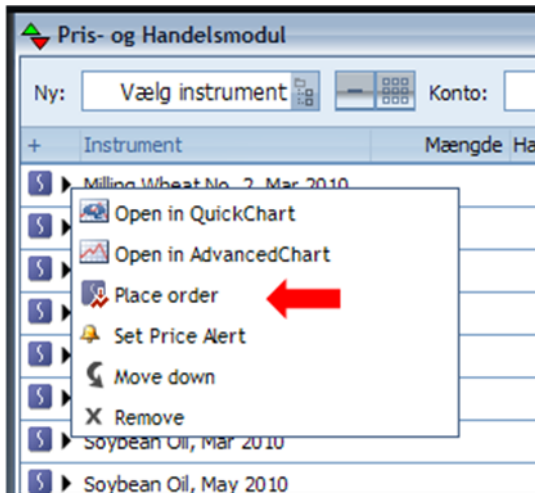


Pris- og Handelsmodul

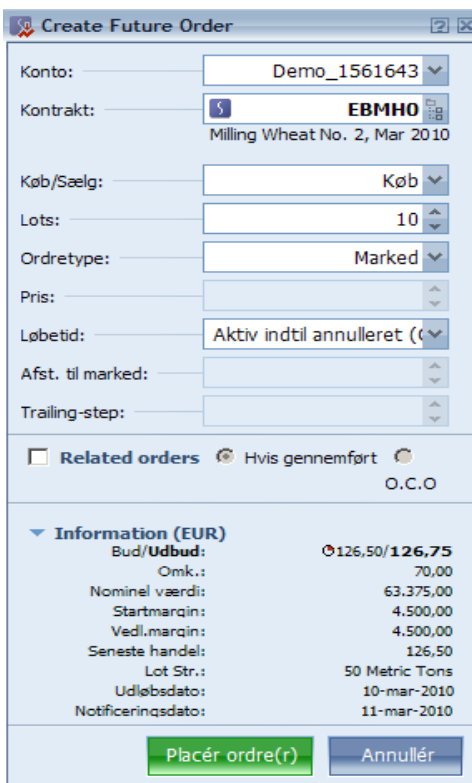
Ny Vælg instrument Konto: Demo_1561643

+	Instrument	Mængde	Handel	Bud
S ▶	Milling Wheat No. 2, Mar 2010			126,50
S ▶	Milling Wheat No. 2, May 2010		↓	128,50 ↓
S ▶	European Rapeseed, Feb 2010		↓	282,00 ↓
S ▶	European Rapeseed, May 2010			283,50 ↓

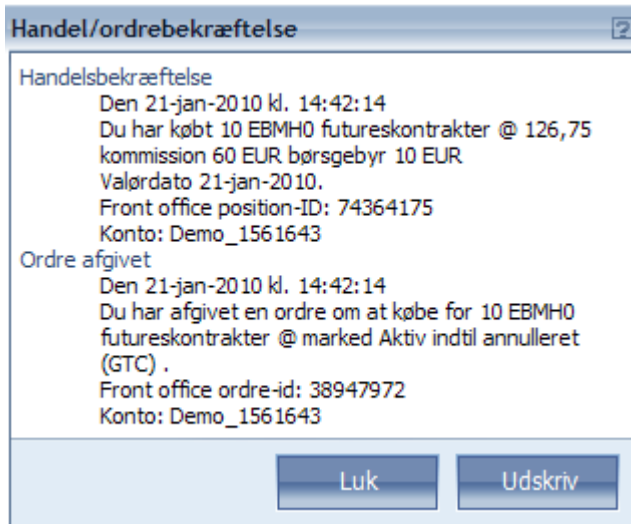
4. I dropdown menuen vælges punktet "place order", hvorefter ordremodulet åbnes automatisk.



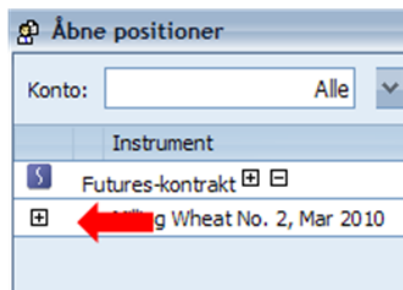
5. I ordremodulet skal du indtaste specifikationerne på den ønskede handel. Herunder antallet af kontrakter (lots), køb eller salg, ordretype og dens løbetid. I eksemplet vælges markedsordre på 10 møllehvedekontrakter, idet vi gerne vil handle på den nuværende markedskurs. Nederst i modulet fremgår specifikationerne på handlen. Tilslidst trykkes på den grønne knap "placer ordre".

The screenshot shows the 'Create Future Order' dialog box. It has several fields: 'Konto:' with a dropdown set to 'Demo_1561643'; 'Kontrakt:' with a dropdown set to 'EBMHO' and 'Milling Wheat No. 2, Mar 2010' below it; 'Køb/Sælg:' with a dropdown set to 'Køb'; 'Lots:' with a dropdown set to '10'; 'Ordretype:' with a dropdown set to 'Marked'; 'Pris:' with an empty field; 'Løbetid:' with a dropdown set to 'Aktiv indtil annulleret (C)'; 'Afst. til marked:' with an empty field; and 'Trailing-step:' with an empty field. Below these fields are checkboxes for 'Related orders' and 'Hvis gennemført', and a text field 'O.C.O.'. At the bottom, there is an 'Information (EUR)' section with a table of values: 'Bud/Udbud: 126,50/126,75', 'Omk.: 70,00', 'Nominel værdi: 63.375,00', 'Startmargin: 4.500,00', 'Vedl.margin: 4.500,00', 'Seneste handel: 126,50', 'Lot Str.: 50 Metric Tons', 'Udløbsdato: 10-mar-2010', and 'Notificeringsdato: 11-mar-2010'. At the very bottom are two buttons: 'Placer ordre(r)' (green) and 'Annullér' (blue).

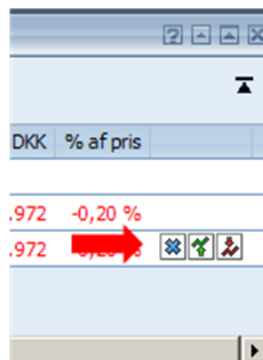
- Herefter modtager du straks den endelige handels- samt ordrebekræftelse, som du kan lukke eller printe ud. Dog kan disse data altid findes og printes direkte fra kontomenuen på et senere tidspunkt.



- Din nye position fremgår nu af din kontooversigt samt i modulet "åbne positioner". Fra sidstnævnte modul kan du ligeledes placere stop- og limitordrer, samt lukke den pågældende handel. Tryk på plusset udfør den relevante kontrakt hvorefter en ny linie åbnes for den.



- I højre side af den nye linie findes 3 knapper til at lukke den pågældende position eller placere relateret stop- eller limitordre.



9. Ved tryk på det blå kryds fremkommer modulet " luk position" hvorfra du kan placere din ordre til at lukke den pågældende handel.

Position

Konto: Demo_1561643
Positions id: 74364777
Lang: EBMHO
Milling Wheat No. 2, Mar 2010
Lots: 10
Pris: 126,75 EUR

Luk position

Sælg: 10
Løbetid: Aktiv indtil annulleret (GTC)

Ordretype:

Pris:

Bud/Udbud 126,50/126,75EUR

Information

Omk.: 70,00
Nominel værdi: 63.250,00
Estimated profit/loss: -195,00 EUR
Udløbsdato: 10-mar-2010

10. Handlen er nu afsluttet og profit/tab er bogført på din konto.